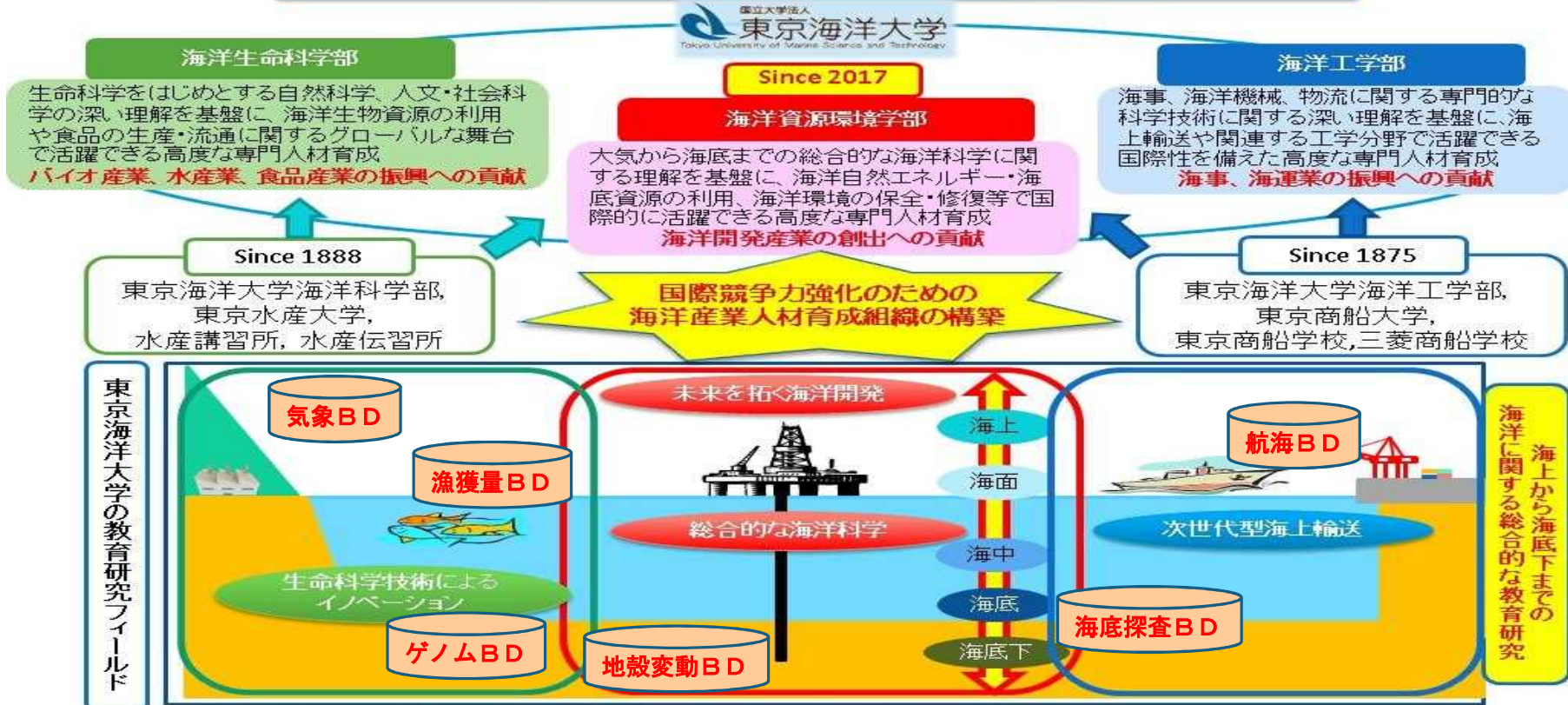


# 東京海洋大学 「海の総合大学」

Since 2003.10

## 東京海洋大学における3つの人材育成の領域



### (2020～) 海洋産業A | プロフェッショナル育成卓越大学院プログラム

海洋に関するビッグデータ (BD) 解析等をリテラシーとして身につけた「海洋産業A | プロフェッショナル」を養成するとともに新たな産業の創成に貢献する、博士5年一貫の卓越した大学院人材育成プログラム

学生数(学部・大学院・水産専攻科・乗船実習科・研究生等) **2,777人** (R1.5.1 現在)

教職員数 **494人**(教員259人、職員235人)

# 東京海洋大学の練習船



南極へ  
航海可能！

海鷹丸(うみたかまる) 1,886t 93m



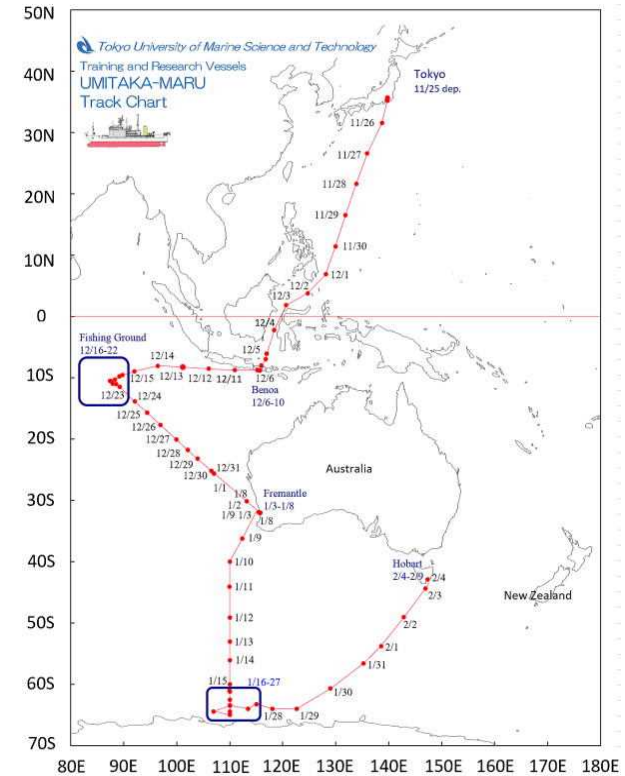
神鷹丸(しんようまる) 986t 64.5m



汐路丸(しおじまる) 425t 49.9m

## 海鷹丸 航跡図

2019年11月25日(月)～  
2020年3月2日(月)  
第59次航海(遠洋航海)



### その他にも

せいようまる

青鷹丸 170t

やよい 19t

ひよどり 19t

他の国立大学にない教育業務(船員養成)、研究業務(極域・海洋に関する受託研究・共同研究)、  
管理業務(船舶の管理、船員の福利厚生)

# DATAでみる東京海洋大学

国際交流  
協定校数

**102機関**

**31か国・地域**  
と協定締結

(R1.5.1現在)



日本人学生の  
海外派遣者数  
独自のプログラム  
「海外探検隊」

**143人/年**

(H30年度実績)



留学生数

**240人**

(R1.5.1 現在)



共同研究  
受入件数

**185件/年**

教員一人当たり

**0.74件**

全国立大学中**7**位

出典「産学連携等実施状況調査」

H30 年度実績



特許保有件数



**152件**

(国内120件 外国32件)

教員一人当たり

**0.6件**

全国立大学中**23**位

出典「産学連携等実施状況調査」

H30年度実績

# 「海の総合大学」 で働いてみませんか？



品川キャンパス

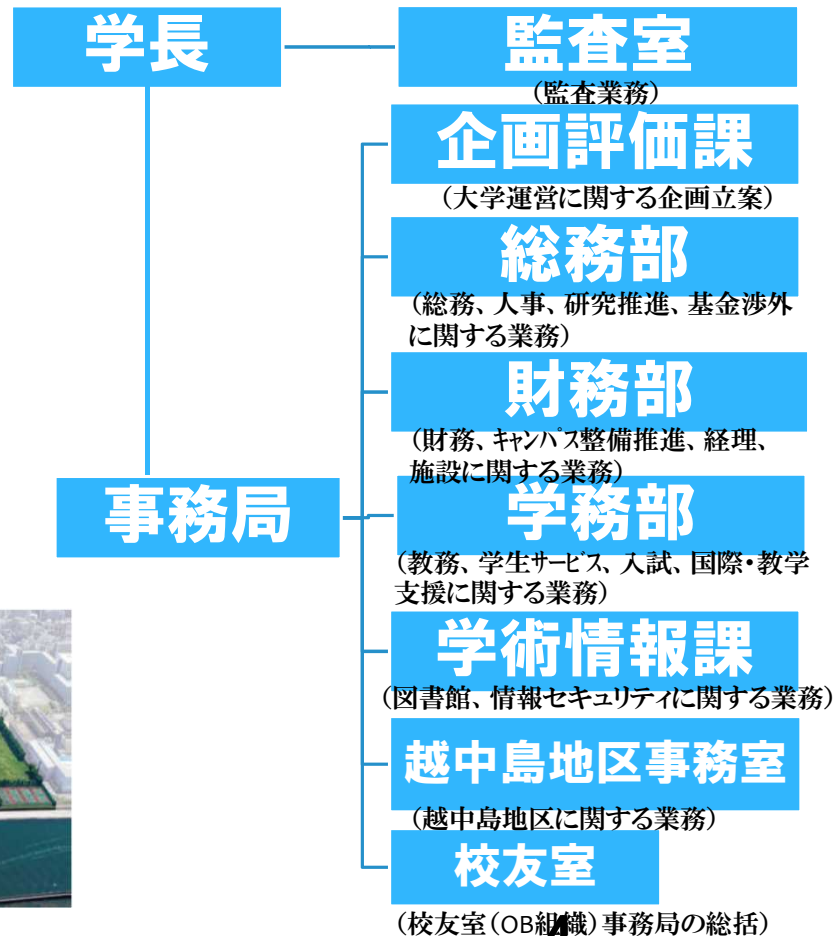


国立大学法人  
東京海洋大学長  
竹内 俊郎



越中島キャンパス

## 【東京海洋大学の事務組織】



### ＜給与・勤務条件・福利厚生＞

月給：初任給 218,640円

(大学卒業。地域手当20%を含む。学歴・職歴により決定)

諸手当：賞与(年間4.50月分)

通勤手当、住居手当、

扶養手当等

勤務時間：原則8:30-17:15

休日：土・日・祝日・年末年始

休暇：年次有給休暇

特別休暇(リフレッシュ休暇、

夏季一斉休業・結婚出産等)

※ 休業制度(育児、介護等)あり

# 職員採用第二次試験（事務及び建築）

○ 採用予定人数 事務 3名

建築 1名

<主な職務内容>

1. 学内の建築の設計、積算、発注、工事監理、保全業務及び故障時の対応業務
2. 施設維持のための調査・検討・管理を含めた施設マネジメント業務
3. 施設整備に関する事務的手続（施設整備費の要求、施設実態報告の提出）

○ 採用予定時期 令和3年4月1日

（既卒者の場合は、令和2年度途中の採用あり）

○ 試験内容（予定）

（事務区分、建築区分ともに）適性検査及び面接

面接は、人事担当・部課長級・役員級による2～3次の実施

第一次試験合格者宛の募集メールを、10月初旬に発出

第二次試験は、10月中旬に実施