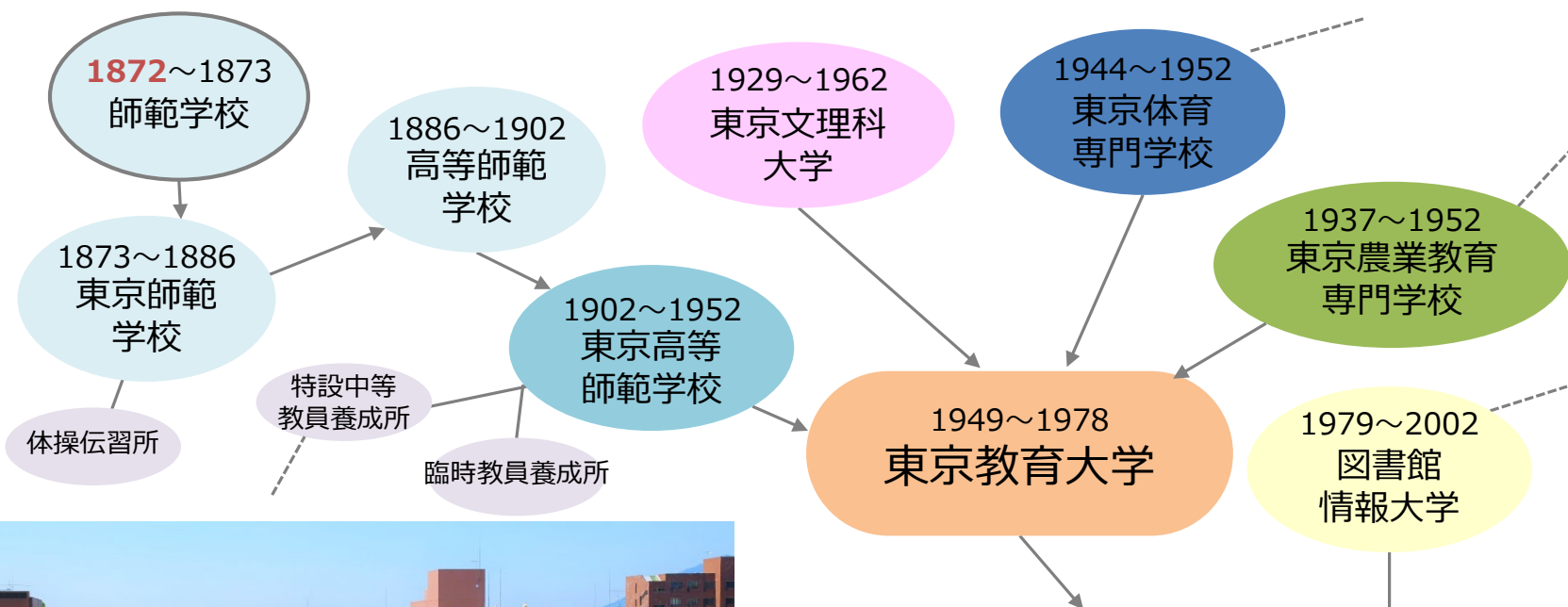


# 令和2年度 筑波大学職員採用説明会 大学概要紹介

# 1.筑波大学の沿革

「開かれた大学」「教育と研究の新しい仕組み」「新しい大学自治」  
を特色とした総合大学



1973~2004.3 筑波大学

2004.4~ 国立大学法人筑波大学

2023年に創基151年 開学50周年

## 2.筑波大学の資源

### 豊富な資源

#### 人的資源

- ◆ 総学生数：16,586名（学群学生9,797名、大学院生6,789名）
- ◆ 常勤教職員数：5,145名
- ◆ 外国人留学生数：2,251名
- ◆ 11附属学校児童・生徒数：4,061名 ※いずれもR2.5.1現在

#### 物的資源

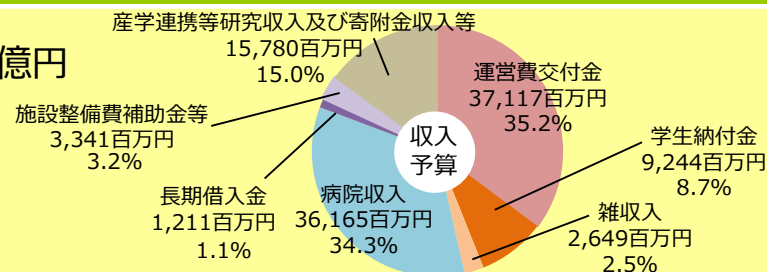
- ◆ キャンパス…筑波キャンパス（南北約5km、約258ha（東京ドーム約55個分））  
東京キャンパス
- ◆ 附属学校（11校）…先導的教育拠点、教師教育拠点、国際教育拠点
- ◆ 附属病院…県内唯一の特定機能病院、県内初の高度救命救急センター
- ◆ 附属図書館…中央図書館と4館の専門図書館、蔵書数約260万冊（電子ブック除く）

#### 経済的資源

- ◆ R2年度学内当初予算(収入)：1,055億円

##### 主な内訳

- ・ 運営費交付金：371億円
- ・ 附属病院収入：362億円
- ・ 外部資金：158億円



筑波研究  
学園都市

=

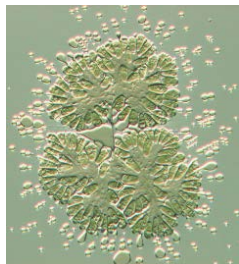
日本最大の  
最先端研究開発拠点

- ・ 国立の研究機関の約3割が集積
- ・ 約2万人の研究者が研究活動

### 3.筑波大学の研究

#### 高度で先進的な研究力

国内最大規模の藻類バイオマス研究拠点



人工知能に関する先進的研究を推進

新学術領域「サイバニクス」による未来開拓



科学研究費補助金採択件数 (R元年度)

**1,273件**※1  
国内全研究機関中  
**第8位**

※1 日本学術振興会公表資料より

※2 Clarivate Analytics : Research Institutions Ranking In Japan

高被引用論文数 (H20.1.1~H30.12.31)

**294件**※2  
国内全研究機関中  
**第10位**

#### 産学連携の強化

##### 国際産学連携本部の設置 (H26.4)

- ◆ 大学における知的財産に関する業務を一体的に行うとともに、国際的に産学連携を推進するための諸活動を行い、法人の社会貢献を推進
- ◆ 設置により民間共同研究受入額を飛躍的に増進

##### 開発研究センターの開設 (H27.7~)

- ◆ 国際産学連携本部の下に開設
- ◆ 社会還元型の研究を推進し、イノベーション創出を促進するために、外部資金等を事業運営費として、社会的要請の高い学問分野での共同研究開発を積極的に推進、産学官の共同研究体制を構築
- ◆ R2.6.1現在10の開発研究センターを開設

筑波大学発ベンチャー

活動企業数 = 127社 (R2.6.4現在)  
(設立累計数) = (156社)

## 4.筑波大学の教育

医学・体育・芸術も有する総合大学  
学際融合・領域横断的な教育システム

### 教育改革

#### 教員組織



系



#### 教育機能

学士課程  
学群・学類

修士・博士課程  
大学院学術院・研究  
群・学位プログラム

グローバル教育院  
(分野横断型の学位プログラム等)

機構・センター  
(教育・学生支援)

#### 研究機能

機構・センター  
(研究)

戦略イニシアティブ

リサーチユニット  
リサーチグループ

#### ①学位プログラム制への移行 (R2.4~)

- ◆ 大学院の8研究科85専攻を3学術院6研究群に再編
- ◆ 6研究群に計56の学位プログラムを編成、従来の専攻の壁を越えて指導

#### ②総合選抜の導入 (R2年度実施入試~)

- ◆ 文系,理系Ⅰ,理系Ⅱ,理系Ⅲといった大きな区分で受験し入学
- ◆ 1年次は学類・専門学類に所属せず、様々な「専門導入的な科目」を受講
- ◆ 自らの希望と、履修した科目・成績・適性に応じて2年次に学類・専門学群へ所属

## 5.筑波大学の国際交流

国際的な学術交流による学術研究水準の向上、国際的視野を持つ人材の養成

英国Times Higher Education(THE)  
THE Most international universities in the world 2020

Most international rank 2020	University
125	The University of Tokyo
<b>133</b>	<b>University of Tsukuba</b>
137	Tokyo Institute of Technology
140	Waseda University



12の海外  
オフィス

教育研究のトランスボーダー化の推進

スーパーグローバル大学創成支援事業

- ◆ 文部科学省のスーパーグローバル大学創成支援事業において「タイプA（トップ型）」に採択
- ◆ 「開かれた大学」から「我が国の高等教育と社会を世界に開き、率先して世界の未来を拓くトランスボーダー大学」への跳躍を目指す

Campus-in-Campus(CiC) 構想

科目ジュークボックスシステム

主な取組

海外教育研究ユニット招致プログラム

新たな学位プログラム

## 6.筑波大学の人材育成

### 筑波大学の人材育成マインド

# 師魂 理才

親や先生のように  
人に接する心や  
人々をまとめる力を持ち、

かつ合理的な  
問題解決の才能を持つこと。

1872年に明治政府によって我が国最初の高等教育機関として  
設立された、本学の創基である師範学校以来の教育理念。



### 嘉納治五郎(1860-1938)

講道館柔道の創設者。  
本学の前身である高等師範学校・東京高等師範  
学校の校長を3期23年半にわたって務める。  
1909年にはアジアで初の国際オリンピック委  
員会委員に就任。  
「柔道の父」「日本の体育の父」と呼ばれる。

学術研究分野はもとより、  
社会の様々な分野における  
トップランナーを輩出



ノーベル物理学賞1965 朝永振一郎  
(東京教育大学元学長、名誉教授)



ノーベル物理学賞1973 江崎玲於奈  
(元学長、名誉教授)



ノーベル化学賞2000 白川英樹  
(名誉教授)

### 『ノーベル賞受賞者から、メダリストまで』



オリンピックで56、パラリンピックで54の  
合計110のメダルを獲得。

(本学及び前身の東京高等師範学校、東京教育大学にゆかりのある人物が獲得したもの)

## 7.筑波大学の動向

### 指定国立大学法人への申請

#### 制度概要

- ◆ 文部科学大臣が世界最高水準の教育研究活動の展開が相当程度見込まれる国立大学法人を「指定国立大学法人」として指定可能
- ◆ 指定されると、研究成果の活用促進のための出資対象範囲の拡大、役職員の報酬・給与等の基準の設定における国際的に卓越した人材確保の必要性の考慮、余裕金の運用の認定特例といった特例が適用
- ◆ 第3期中期目標期間は7法人を指定
  - ・国立大学法人東北大学 ・国立大学法人東京大学 ・国立大学法人東京工業大学
  - ・国立大学法人一橋大学 ・国立大学法人名古屋大学 ・国立大学法人京都大学 ・国立大学法人大阪大学

### 本学も第4期中期目標期間における指定国立大学法人の公募へ申請

### QS世界大学ランキング

- ◆ 英国Quacquarelli Symonds LimitedがQS World University Rankings (WUR) 2021を公表 (R2.6)
  - ◆ 世界順位265位、国内順位11位
- ※ランキングの評価指標及びウェイト (%)
- ・研究者による評判 (40) ・雇業者による評判 (10)
  - ・学生1人当たりの教員数 (20) ・外国人教員比率 (5)
  - ・留学生比率 (5) ・教員1人当たりの被引用論文数 (20)

### 新型コロナウイルス流行に伴う学生経済支援パッケージの新設

- ◆ 本学の基金や寄附、CF等を活用
- ◆ 全学群生に対する支援金 (1.5万円)、自宅外学群生への支援金、留学生への支援金、一時貸付金など**総額7億円**
- ◆ 5月下旬から学生への支援を開始